

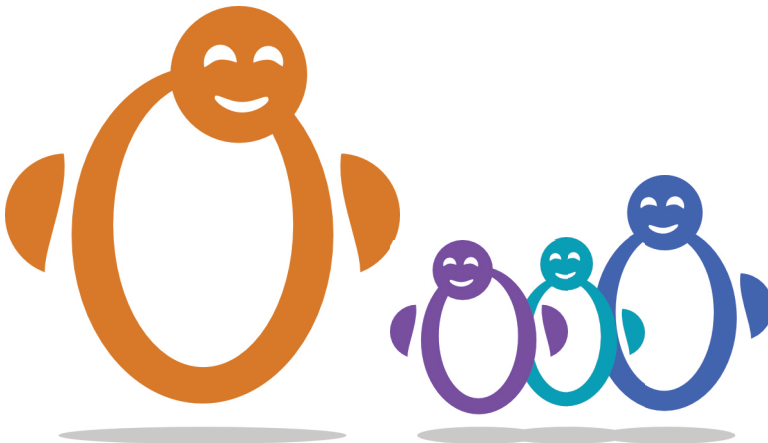
Wintersemester 2021/22

Ersti-Flyer für

Lehramt Informatik

von eurer

FSI Lehramt Informatik





Willkommen an der FAU!

Hallo Erstsemester!

Zuerst einmal wollen wir dich an der FAU herzlich willkommen heißen und hoffen, dass du bis zum Lesen dieses Flyers schon einige positive Eindrücke sammeln konntest und nicht schon voller Überforderung und Planlosigkeit den Sinn deines Lebens suchst ;)

Gerade am Anfang und vor allem in schwierigen Zeiten, wie aktuell, kann das Studieren an einer Uni ziemlich undurchsichtig wirken. Das geht allerdings schnell vorbei und du wirst dich bald gut zurechtfinden können. Am Besten geht das, wenn du am Anfang ganz viele Fragen stellst!

In diesem Flyer wollen wir dir einen ersten Überblick verschaffen und dir bei deinem Start in das Studentenleben helfen.

Wer sind wir?

Wir sind die FSI Lehramt Informatik, eine recht neue studentische Vertretung. Wir möchten dir, einem frisch gebackenen Lehramt Informatik-Ersti, mit Rat und Tat zur Seite stehen.

Aktuell sind wir hauptsächlich online zu finden:

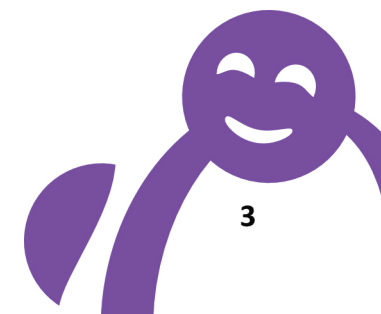
- *Per E-Mail:*
fsi-lehramt-informatik@fau.de
- *Per Discord:*
<https://discord.gg/ne78X9W>
- *Website: (Work in Progress)*
www.fsi.in4matics.net

Discord ist eine Sprach- und Textplattform, auf der wir uns regelmäßig austauschen, treffen und Spaß haben. Du bist eingeladen auch vorbeizukommen :D



Inhaltsverzeichnis

Wie geht ein Semester los?	4
Dein Stundenplan	6
Wie gehen Prüfungen?	12
Jede*r braucht mal Hilfe!	14
Wo kann man Menschen treffen?	15
Anstehende Termine	15



Wie geht ein Semester los?

Der Start

Dein Studium wird in einzelne Semester aufgeteilt. In jedem Semester belegst du verschiedene Veranstaltungen. Diese kannst du dir zu deinem Stundenplan, zusammenbauen.

Dies ist am Anfang nicht ganz einfach. Auf den nächsten Seiten haben wir unsere Empfehlungen für dein erstes Semester erstellt (inklusive Zweitfach).

Hast du deinen Stundenplan vor dir, kannst du dich bei den Kursen online anmelden. Fast alle sind auf studon.fau.de vertreten.

Im ersten Semester ist es ganz wichtig, Algorithmen und Datenstrukturen - kurz AuD - zu belegen. Hier lernst du Programmieren und die ersten Algorithmen. Es beinhaltet einen Übungsschein, der auf wöchentlichen Hausaufgaben basiert. Dieser ist für das Bestehen notwendig. Du solltest also von Anfang an am Ball bleiben, um dir selbst ein erfolgreiches erstes Semester zu garantieren.

[Hier](#) kommst du direkt zum StudOn Kurs.

Wichtiger Tipp:

Es existieren keine dummen Fragen: Wende dich bei Problemen zeitnah an die Professor*innen, Dozent*innen, Tutor*innen, Mitstudierenden oder an uns! Alle helfen dir gerne weiter :D

Welcome to the Web...

Die Uni tendiert leider dazu, jede*n Studi mit einem Wald aus Websites zu erschlagen. Alle werden irgendwann mal gebraucht und haben einen anderen Zweck. Im Folgenden möchten wir dir einen kurzen Überblick über die wichtigsten Seiten geben:

- [Univis](#): Diese Seite beinhaltet Termine deiner Veranstaltungen, Übungen usw. Du sollst also gerade am Anfang und bei der Stundenplanerstellung unbedingt auf Univis reinschauen.
- [Studon](#): Diese Seite brauchst du wahrscheinlich während des Semesters am häufigsten! Sie ist unsere Online- Lernplattform. Gleich in der ersten Vorlesung wirst du von jeder/m Dozentin/en einen Link

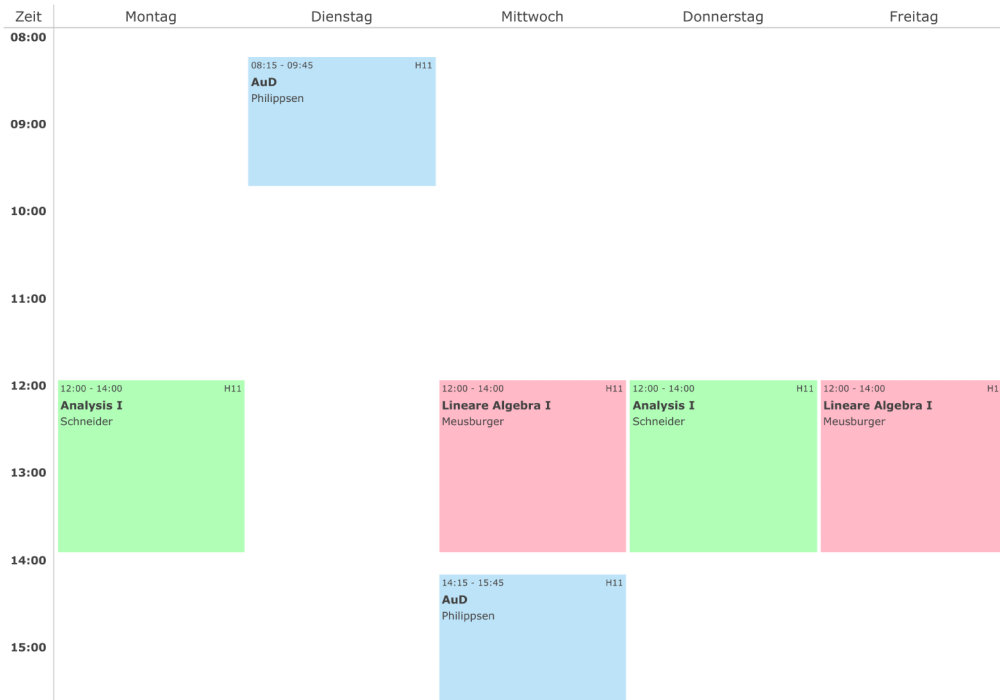
zu dem StudOn-Kurs der jeweiligen Veranstaltung bekommen. Dieser Kurs enthält in der Regel Folien, Hausaufgabenblätter, Skripte etc.

- [Zoom](#): Während eines Online-semesters wirst du dich oft in Videovorlesungen wiederfinden. Für diese Videokonferenzen nutzen wir Zoom. Unter fau.zoom.us kannst du dich mit deiner IdM-Kennung anmelden. Du kannst dir entweder das dazugehörige Programm herunterladen oder an der Vorlesung einfach über den Browser teilnehmen. Ausprobieren vorher lohnt sich!
- video.uni-erlangen.de: Der Streamingdienst der Universität. Hier gibt es alte und neue Aufzeichnungen von verschiedenen Veranstaltungen. *Vorsicht*: Nicht jede Vorlesung wird aufgezeichnet!

- [MeinCampus](#): Zuletzt noch die Website meinCampus. Auf dieser Website läuft die Prüfungs-anmeldung und auch die Noten deiner Klausuren werden dir dort mitgeteilt. Sie wird in den nächsten Monaten noch wichtig und gerade die Prüfungsanmeldungsphase solltest du NIE verpassen! Aktuell findest du dort schon deine Immatrikulations-bescheinigung für verschiedene Behörden und auch explizit die Bestätigung für das Bafög-Amt, falls du Bafög beziehen möchtest.

Für mehr verweisen wir hier auf das sehr ausführliche und tolle Erstsemesterheft der [FSI Informatik](#).

Dein Stundenplan



by slot.cs.fau.de

[Stundenplan Informatik/Mathe](#)

Informatik & Mathe GYM

Links siehst du nun den Stundenplan für die Fächerkombination Informatik/Mathe LAG (= Lehramt Gymnasium). Hier fehlen aber noch deine individuellen Übungen. Diese kannst du dann beispielsweise mit [SLOT](#) selbst einfügen ;)

Zum einen hast du wie oben bereits angekündigt die Vorlesung [AuD](#) mit zwei Vorlesungsterminen. Diese solltest du unbedingt wahrnehmen, da die Veranstaltung dieses Semester das letzte Mal angeboten wird. Nähere Informationen findest du im StudOn-Kurs für dieses Semester [hier](#).

Mit dem Zweitfach Mathematik hast du im ersten Semester [Lineare Algebra I](#) und [Analysis I](#). Hier gibt es auch wöchentliche Hausaufgaben. Diese können manchmal sehr lange dauern, aber bleib hier auf jeden Fall am Ball und versuche immer etwas abzugeben - egal wie viel du gelöst hast. Konstantes Versuchen ist der Schlüssel zum Erfolg. Zum Glück gibt es Übungen, in denen du deine Fragen immer stellen kannst :)

Hier die Links zu deinen Prüfungsordnungen:

[Informatik](#)

[Mathematik](#)

Dein Stundenplan

Zeit	Montag	Dienstag	Mittwoch	Donnerstag	Freitag
08:00					
09:00		08:15 - 09:45 AuD Philippson			
10:00	10:00 - 12:00 RMP-1, RMPL-1 Eckstein, N.N.	10:00 - 12:00 EP-1, EPL-1 Maultzsch	10:00 - 12:00 Mathematik für Naturwissenschaftler Prechtel		10:00 - 12:00 EP-1, EPL-1 Maultzsch
11:00					
12:00	12:00 - 14:00 Mathematik für Naturwissenschaftler Prechtel				
13:00					
14:00			14:15 - 15:45 AuD Philippson		
15:00					
16:00			16:00 - 18:00 EP-1, EPL-1 Maultzsch		
17:00					

by slot.cs.fau.de

[Stundenplan Informatik/Physik](#)

Informatik & Physik GYM

Links siehst du nun den Stundenplan für die Fächerkombination Informatik/Physik LAG (= Lehramt Gymnasium). Du findest hier sofort die Vorlesung AuD mit zwei Vorlesungsterminen wieder. Diese solltest du unbedingt wahrnehmen, da die Veranstaltung dieses Semester das letzte Mal angeboten wird. Nähere Informationen findest du im StudOn-Kurs für dieses Semester [hier](#).

Wenn dein Zweitfach Physik ist, hast du im ersten Semester Experimentalphysik 1 (EP1) und Rechenmethoden der Physik (RMP). Für diese beiden Vorlesungen sind Präsenzangebote geplant. Hier kannst du dich also (fast) wie in einem normalen Semester fühlen und dich am ersten Unitag in einen der angegebenen Hörsäle begeben. Beachte bitte die Hygienevorschriften vor Ort!

Das Fach "Mathematik für Naturwissenschaftler" kommt zwar aus dem Informatik-Studienplan, wir empfehlen es auch aus Physikerperspektive aber dringend.

Für alle eingetragenen Vorlesungen kommen noch individuelle Übungen dazu.

Hier die Links zu deinen Prüfungsordnungen:

[Informatik](#)

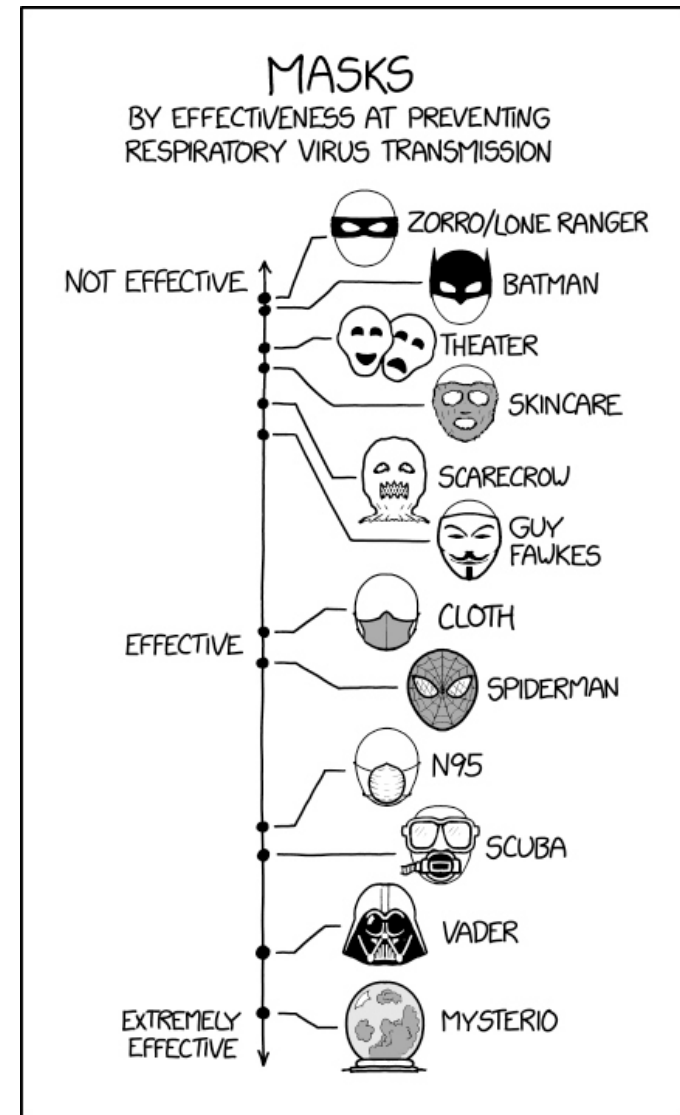
[Physik](#)

Dein Stundenplan

Restliche Kombis

Wir haben es leider noch nicht geschafft, für jede Kombination und Schulart die Stundenpläne zu erstellen. Unten haben wir alle Prüfungsordnungen aufgelistet, sodass du mit SLOT oder Univis deinen Stundenplan selber bauen kannst. Falls du hierbei Schwierigkeiten, Fragen oder Probleme hast, solltest du unbedingt auf uns zukommen (per Mail oder Discord). Dein Stundenplan ist die Grundlage für dein Semester und einen reibungslosen Studienablauf. Die unten aufgelisteten Prüfungsordnungen betreffen alle Schularten (GYM/RS/MS/GS).

- [Informatik/Wirtschaftswissenschaften](#)
- [Informatik/Mathematik](#)
- [Informatik/Physik](#)
- [Informatik/Englisch](#)



<https://xkcd.com/2367/>

Wie gehen Prüfungen?

Alles Wichtige zu den Prüfungen

Auch an der Universität wird Wissen abgefragt. In den meisten Fällen geschieht das durch Klausuren am Ende des Semesters.

Prüfungsanmeldung

Bevor du Prüfungen an der Uni schreiben kannst, musst du dich erstmal dafür anmelden. Es gibt einen Zeitraum, in dem die Anmeldungen über die Website meinCampus möglich sind. Dieser ist meistens Anfang Dezember und du solltest ihn auf keinen Fall verpassen!

Corona Satzung

Aufgrund der aktuellen Coronalage, gab es zusätzliche Regelungen für die Prüfungen. Diese stehen für das Wintersemester noch nicht endgültig fest.

Prüfungsabmeldung

Hast du dich für eine Prüfung angemeldet, kannst du dich bis zu drei Werk(!)tage vorher ohne Grund abmelden.

Die Grundlagen- und Orientierungsprüfung

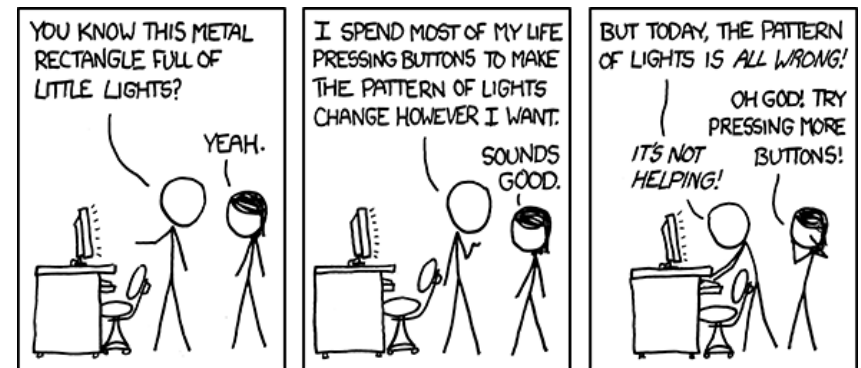
Die Grundlagen- und Orientierungsprüfung, kurz GOP, stellt die erste Hürde in deinem Studium dar. Sie ist keine eigene Prüfung, sondern besagt, dass du bestimmte Veranstaltungen innerhalb der ersten zwei Semester bestehen musst, um weiterstudieren zu dürfen.

Für Lehramt Informatik gilt es 20 ECTS zu erhalten. Zusätzliche Voraussetzung ist, dass entweder *Algorithmen und Datenstrukturen (AUD)* oder sowohl *Theoretische Informatik für Lehramtsstudierende (TheoInf)* als auch *Parallele und Funktionale Programmierung (PFP)* bestanden werden müssen.

Normalerweise hast du für eine Klausur an der Uni drei Versuche. Ist die Klausur aber Teil der GOP, hast du lediglich zwei Versuche.

Das klingt jetzt sehr dramatisch, ist allerdings definitiv machbar (wir haben es ja auch alle geschafft ;)) Falls es doch knapp werden sollte, helfen euch eure Mitstudierenden (also auch wir :D) gerne!

Aufgepasst: Wir Lehramtler haben in beiden Fächern getrennte GOPs! Die obige Erklärung gilt für Informatik. Für dein Zweitfach gibt es allerdings eine weitere GOP, die du auch in den ersten zwei Semestern bestehen musst. Auch dort benötigst du 20 ECTS :)



<https://xkcd.com/722/>



<https://xkcd.com/1291/>



Jede*r braucht mal Hilfe!

Wirklich jeder kommt mal in eine Lage, in der er Hilfe braucht. Scheut euch bitte nicht rechtzeitig nach Hilfe zu fragen. Fragen kostet nichts! Bitte melden und nicht einfach gehen ._.

Das Problem ist meistens, dass man nicht ganz weiß, wo man die richtige Hilfe bekommt. Hier mal eine kleine Übersicht:

Offenes Ohr und FSI

Du kannst uns immer ansprechen, falls du irgendwo Hilfe brauchst oder eine Frage hast. Egal zu was ;)

Studienberatung

- [Professor M. Berges](#): Für alles rund um das Lehramt Informatik Studium.
- [Zentrum für Lehrerinnen- und Lehrerbildung \(ZfL\)](#): Für alles rund um das Lehramtsstudium.

Finanzielle Unterstützung

- [Bafög](#): Der wahrscheinlich bekannteste Studienkredit. Oft wird hierbei vergessen, dass 50% des Kredits ein Zuschuss ist. Dieser muss also nicht zurückgezahlt werden!
- *Stipendien*: Diese gibt es in verschiedensten Formen und belohnen in der Regel gute Leistungen und/oder ehrenamtliches Engagement. Beispiele sind das [Deutschland-Stipendium](#) oder das [FundaMINT-Stipendium](#).

Psychologische Hilfe

Psychische Probleme oder sogar Krankheiten sind in der Gesellschaft leider noch ein Tabuthema, obwohl diese vergleichbar schwere Folgen für die betroffene Person haben. Die FAU bietet eine kostenlose (und anonyme) [Psychologische Beratungsstelle](#). Dort wird dir oder Mitstudierenden bei der Entscheidung, ob Hilfe gebraucht wird, gerne weitergeholfen.



Wo kann man Menschen treffen?

FSIen :D

Wir und andere FSIen bieten verschiedene Gelegenheiten von Spieleabenden bis Stammtischen an, bei denen du uns und deine Mitstudierenden kennenlernen kannst :)

eSports Erlangen e.V.

Der [eSport Erlangen](#) ist ein lokaler Verein, der sich für regionalen eSport einsetzt. Vom gemeinsamen Spielen bis zum Organisieren von Turnieren und der Teilnahme an der Uniliga ist alles dabei. Spaß steht dabei an erster Stelle.

Hochschulsport

Der [Hochschulsport](#) bietet dir die Möglichkeit verschiedenste Sportarten auszuprobieren. Mit unschlagbaren Preisen kann man ihn eigentlich nur weiterempfehlen.

Beim Lernen (?)

Ob Online oder Offline. Wir alle studieren ja auch und teilen oft Interessen :D Es lohnt sich also, über Nicht-Uni-Themen ins Gespräch zu kommen.

Vieles vieles mehr ...

Schaut euch unbedingt um. Es gibt soooo viele studentische Gruppen. Alle aufzuzählen ist unmöglich :) Einige weitere findest du [hier](#).

Anstehende Termine

- Erstsemesterbegrüßungen: 18.10. ab 8:00
- Hochschulsport
Anmeldungsbeginn: 12.10.
- Angebot von uns (!) :
 - Sprechstunden zum Stoff des [Informatik-Repetitoriums](#): TBA, genaue Termine kommen noch ;)
 - Laif-Treff: 19.10.
 - Ersti-Rallye und Kennenlernen: 27.10.
 - FSI Sitzung: 5.11.

Wir wünschen
dir viel Spaß und
einen guten
Start in das
Unileben



FSI Lehramt
Informatik

